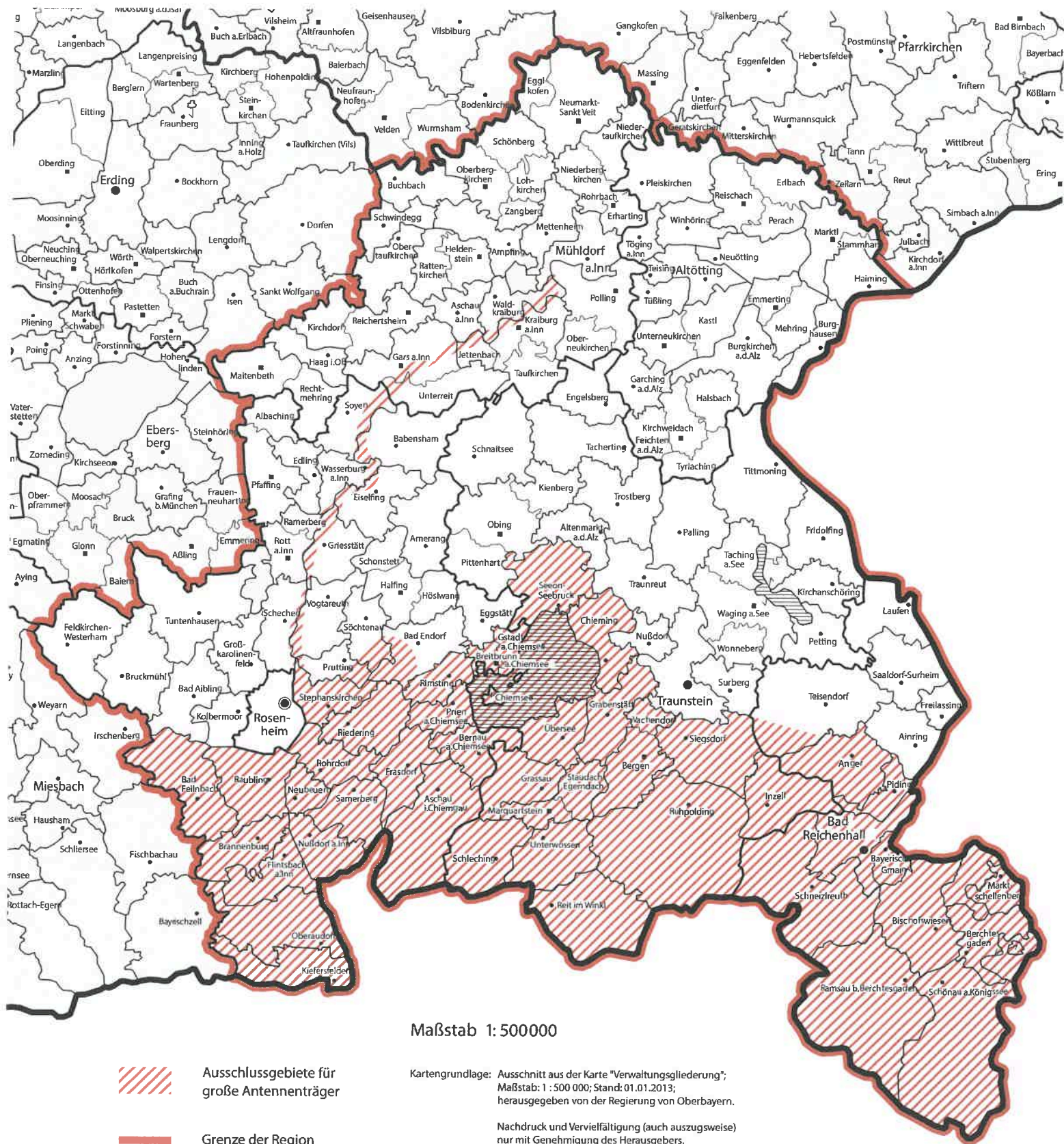


Regionalplan Südostoberbayern

Begründungskarte zu B I 2 (Stand: 10.08.2015)

Antennenträger



Maßstab 1: 500000



Ausschlussgebiete für große Antennenträger



Grenze der Region

Kartgrundlage: Ausschnitt aus der Karte "Verwaltungsgliederung";
Maßstab: 1 : 500 000; Stand: 01.01.2013;
herausgegeben von der Regierung von Oberbayern.

Nachdruck und Vervielfältigung (auch auszugsweise)
nur mit Genehmigung des Herausgebers.

Bearbeiter: Die Regionsbeauftragte für die Region Südostoberbayern

Kartographie: Regierung von Oberbayern, Sachgebiet 24.1

Herausgeber: Regionaler Planungsverband Südostoberbayern